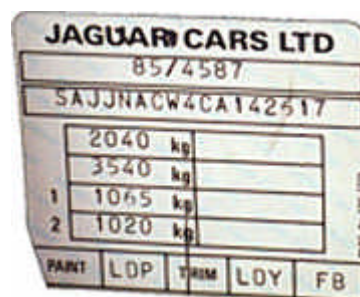


## NUMERO DANS LA SERIE DU TYPE : SIGNES CABALISTIQUES...

### OU CARTE D'IDENTITE DE VOTRE XJ-S ?



EXEMPLE :

S	A	J	J	N	A	E	W	4	B	M	1	7	4	2	0	9	?
1 à 3			4	5	6	7	8	9	10	11	12 à 17						

CARACTERES :

Ce mode d'identification, figurant sur la carte grise et gravé sur la plaque d'identité de la voiture, composé de 11 caractères suivis d'un n° d'ordre à 6 chiffres, a débuté en mai 1978, au milieu de la période de production des coupés de la série pré-HE. Pour les caractères 12 à 17 ci-dessus, le n° d'ordre à 6 chiffres a commencé avec le n° 100.001, en Mai 1978 (voir plus loin le cas particulier des coupés "pré-HE" produits avant Mai 1978, qui ont un n° d'ordre à 5 chiffres).

### Voici la clef de l'énigme pour l'ensemble des caractères 1 à 11 qui précèdent :

Les caractères **1 à 3** (SAJ) indiquent le **constructeur**, **JAGUAR**.

Le **4ème** caractère, la **marque** :

J	JAGUAR
D	DAIMLER

Le **5ème**, le **modèle** :

N	XJ-S
S	XJR-S
T	Edition spéciale <i>(Qui connaît un cas d'emploi de ce code "T" ? Ce n'est pas le cas de la Série Limitée "Le Mans" des coupés V 12, qui utilise le code N)</i>

Le **6ème**, le **marché** :

A	Europe
J	Japon
K	Japon avec Air-Bag
L	Canada
M	Canada avec Air-Bag
V	USA avec ceintures sans enrouleurs
W	USA avec Air-8ag conducteur
Y	USA avec ceintures à enrouleurs

Le **7ème**, la **carrosserie** :

C	Cabriolet (Targa en France ...)
D	Convertible 2 places (Cabriolet en France ...)
E	Coupé
F	Convertible 4 places (Cabriolet ...)

Le **8ème**, le **moteur** et ses versions:

B	3.6 4VB
C	3.6 4VC ou 3.6 4Y
D	3.6 4VD ou 4.0 4Y
E	3.6 .4VE
K	5.3F
S	6.0
V	5.3A
W	5.3B
X	5.3C
Y	5.3D
Z	5.3 E

Le **9ème**, la **transmission** et le **côté du volant** :

3	Auto, conduite à droite
4	Auto, conduite à gauche
7	Manuelle, conduite à droite
8	Manuelle, conduite à gauche

Le **10ème**, les **changements** majeurs :

A	XJS non HE
B	Coupé HE
C	AJ6 coupé et convertibles
D	V12 convertibles
E	changement de carrosserie de 1992 sauf pour les Américaines, Canadiennes et Coréennes, ou il indique l'année de construction à partir de 1981, en commençant par la lettre B.

Le **11ème** l'usine de **construction jusqu'en 1987** puis la version du système de contrôle des émissions de **pollution**.

Les **12ème à 17ème** caractères constituent le **n° de série à 6 chiffres**, utilisé comme on l'a dit, à partir de **Mai 1978**. A partir de cette date, pour les coupés pré-HE, le n° à 6 chiffres ne distingue pas les versions à volant à gauche ou à droite.

*NOTE : n° de série à 5 chiffres utilisé de 1975 à 1978 pour les coupés "pré-HE" (officiellement, la version XJ-S GT Coupe V12, pour les Anglais...)*

*Pour ces XJ-S, la numérotation a débuté avec le n° : 2W 1001 (et à suivre) pour les modèles à volant à droite, et avec le n° : 2W 50.001 pour les modèles à volant à gauche. Ce n° est suivi des lettres BW pour les coupés à boîte auto. Borg Warner. Pour les coupés à volant à gauche, la numérotation s'est terminée en Mai 1978 avec le n° 55915.*

**ATTENTION** : sur certaines cartes grises, quelques caractères ont pu être mal "saisis" (informatiquement) ou être peu lisibles, avec des confusions possibles entre la lettre "B" et le chiffre "8", ou entre la lettre "A" et le chiffre "4", et vice versa...